



INFORMATION SUR LES BILLETS

Pendant une épatante semaine cet automne, du 6 au 12 octobre, les meilleurs cyclistes du monde rouleront dans les rues de Hamilton. Voyez l'action en direct! Appelez Ticketmaster pour réserver votre place dans la Grande Tribune à la ligne de départ/ d'arrivée ou dans l'aire d'admission générale (places debout) à l'accès Claremont pour voir les élites dévaler les pentes à des vitesses atteignant 90 km/heure. Les deux aires comprendront des installations concédées et des écrans de télévision géants de sorte que vous puissiez suivre chaque minute de la course!

BILLETS : Championnats du monde sur route 2003 à Hamilton		
	GRANDE TRIBUNE OR <i>Ligne de départ/d'arrivée devant l'hôtel de ville de Hamilton</i>	ADMISSION GÉNÉRALE/ PLACES DEBOUT ARGENT <i>Accès Claremont</i>
Lundi (entraînement)	0 \$	0 \$
Mardi	20,00 \$	S.O.
Mercredi	20,00 \$	10,00 \$
Jeudi	30,00 \$	15,00 \$
Vendredi	30,00 \$	15,00 \$
Samedi	75,00 \$	35,00 \$
Dimanche	95,00 \$	50,00 \$
LAISSEZ-PASSER POUR LA SEMAINE (Du mar. au dim.)	150,00 \$	75,00 \$

Tous les prix sont en dollars canadiens

Allez-passer pour la semaine et les billets journaliers sont maintenant en vente.

POUR COMMANDER DES BILLETS, COMMUNIQUEZ AVEC TICKETMASTER :

905-527-7666 Hamilton | 416-870-8000 Toronto | 613-755-1111 Ottawa / Bilingual

En ligne : www.ticketmaster.ca

BÉNÉVOLES Nous apprécions votre participation! Le Comité organisateur de Hamilton 2003 reconnaît qu'un grand nombre de bénévoles sont requis pour l'organisation des courses de juin et d'octobre. Les personnes intéressées peuvent remplir une demande en ligne par le biais de notre site Web officiel à www.hamilton2003.com et suivre les directives sous la rubrique « Information sur le bénévolat ». Si vous n'avez pas accès à Internet, veuillez communiquer directement avec notre bureau.

FESTIVAL Célébrons cet événement international qui sera présenté à Hamilton! Avant et durant la semaine de course, des groupes locaux auront une occasion formidable de se rassembler dans un esprit communautaire et de profiter de l'enthousiasme. Un certain nombre d'événements intéressants sont prévus pour divertir aussi bien les résidents que les touristes. Pour obtenir de plus amples renseignements, communiquez directement avec notre bureau du Festival au (905) 524-FEST.

SERVICES MUNICIPAUX La Ville de Hamilton apportera des changements aux services municipaux afin de tenir compte des courses de juin et d'octobre. Pour vous assurer d'avoir tous les renseignements pertinents concernant des questions comme la cueillette des ordures, le recyclage et les horaires des autobus HSR, veuillez visiter le site Web de la Ville de Hamilton à www.hamilton.ca/worldevents ou composer le (905) 546-2489.

Pour de plus amples renseignements sur les Championnats de cyclisme 2003 à Hamilton, veuillez communiquer avec le Comité organisateur en composant le

905-529-2003 ou en visitant notre site Web à www.hamilton2003.com

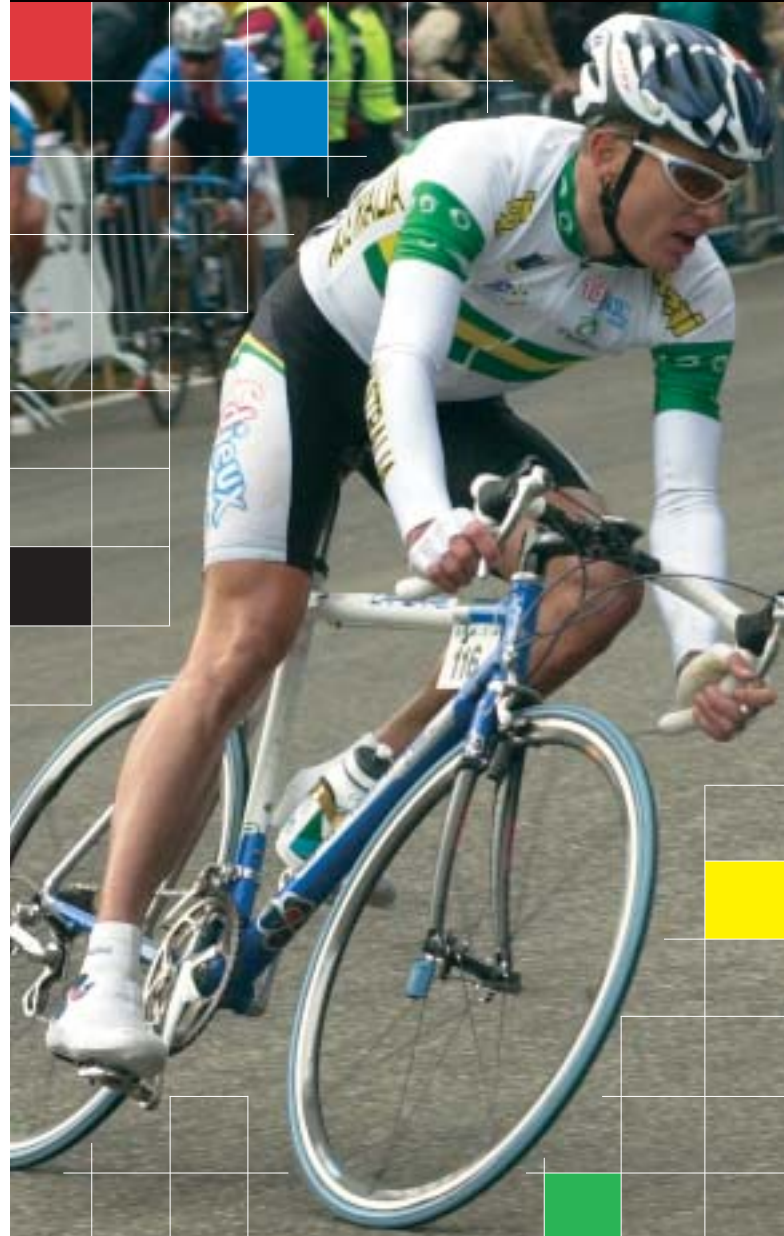
Canada Ontario



Hamilton 2003

Championnats du monde sur route
Du 6 au 12 octobre 2003

3^e édition ~ Automne 2003



Ce que vous devez savoir

En route vers les Championnats du monde sur route 2003!



Avec la permission de Canadian Cyclist.

Les Championnats du monde sur route – L'événement suprême.

Pendant une semaine de grande importance cet automne, les meilleurs cyclistes sur route du monde seront à Hamilton. Près de 800 athlètes provenant de 50 pays de tous les coins du monde viendront conquérir le célèbre escarpement de notre ville (jusqu'à 40 montées par course!) et, en bout de ligne, couronner le prochain champion du monde.

Jusqu'à 350 millions de téléspectateurs à l'échelle mondiale les suivront pas à pas afin d'assister à un événement qui n'a été présenté à l'extérieur de l'Europe qu'à quelques reprises au cours de sa lumineuse histoire. C'est l'événement le plus regardé après les Jeux olympiques et la Coupe du monde de soccer.

L'avantage des premières loges

Notre collectivité occupera le devant de la scène. Des milliers de spectateurs viendront de l'extérieur pour apprécier en direct un point d'observation qui nous est unique. Tandis que nous nous préparons à accueillir le monde notre enthousiasme grandira, tout comme notre besoin de connaître les changements auxquels il faut s'attendre.

La présente brochure renferme des renseignements généraux au sujet de l'événement. De plus amples renseignements seront diffusés plus tard sur notre site Web (consultez le volet arrière) et dans les médias de la collectivité. Tenez-vous au courant pour que ce soit plus facile de modifier votre horaire quotidien durant cette exaltante période de grande activité.

Soyez certain de visiter notre site web au:

www.hamilton2003.com

THE HAMILTON SPECTATOR

DOFASCO

RONA

SATURN

COLNAGO



SHIMANO



TELECOM COMPUTER



Parcours des courses

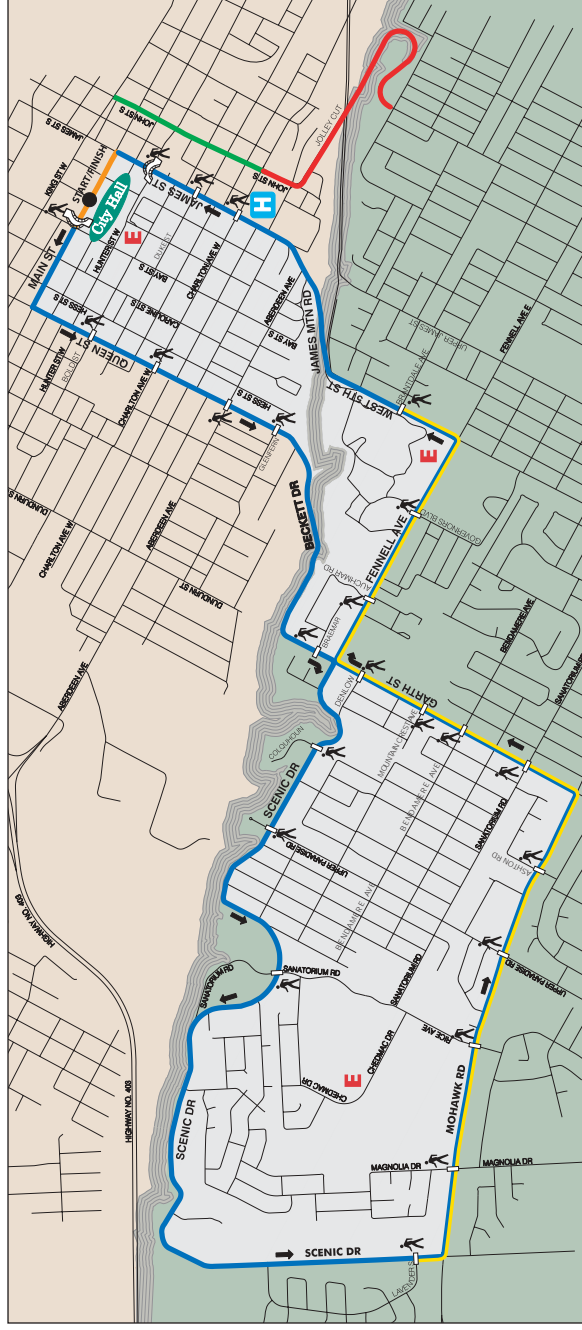
Contre la montre - parcours court

Le lundi 6 octobre

Fermetures des routes :
9 h 00 à 13 h 00

Le mardi 7 octobre

Fermetures des routes :
10 h 00 à 17 h 00



Aucun véhicule ne peut entrer dans la zone grise ni en sortir durant les courses.

Contre la montre - parcours long

Le lundi 6 octobre

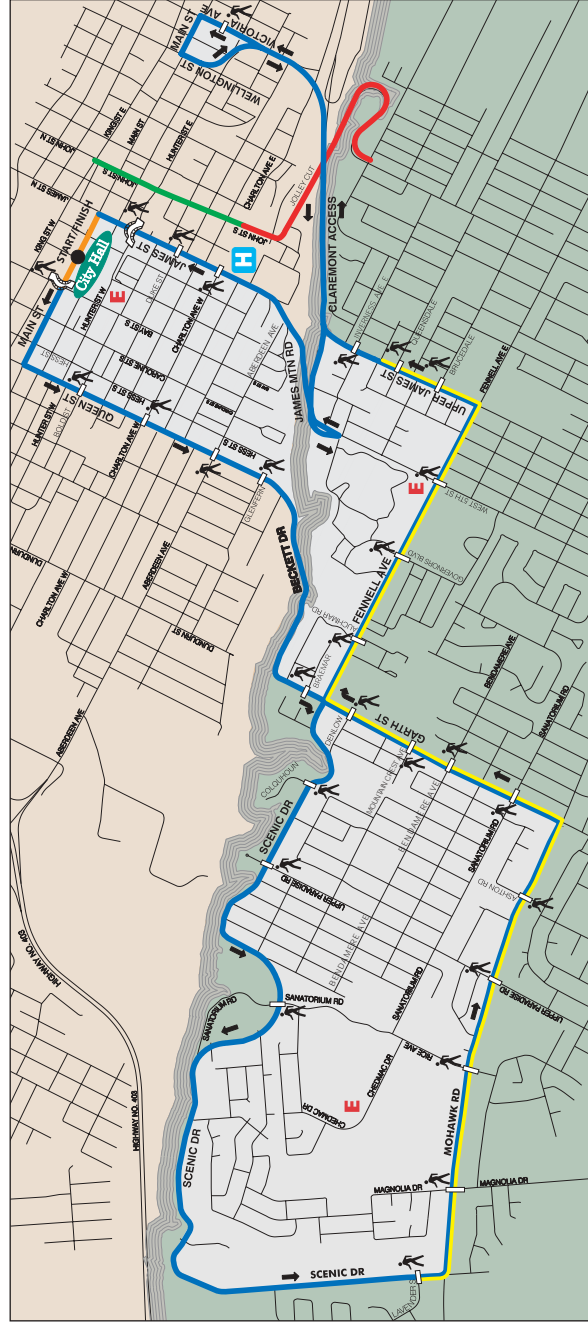
Fermetures des routes :
9 h 00 à 13 h 00

Le mercredi 8 octobre

Fermetures des routes :
10 h 30 à 17 h 00

Thursday, October 9

Fermetures des routes :
11 h 30 à 17 h 00



Aucun véhicule ne peut entrer dans la zone grise ni en sortir durant les courses.

Course sur route

Le jeudi 9 octobre

(avant-midi)
Fermetures des routes :
9 h 30 à 17 h 00

Le vendredi 10 octobre

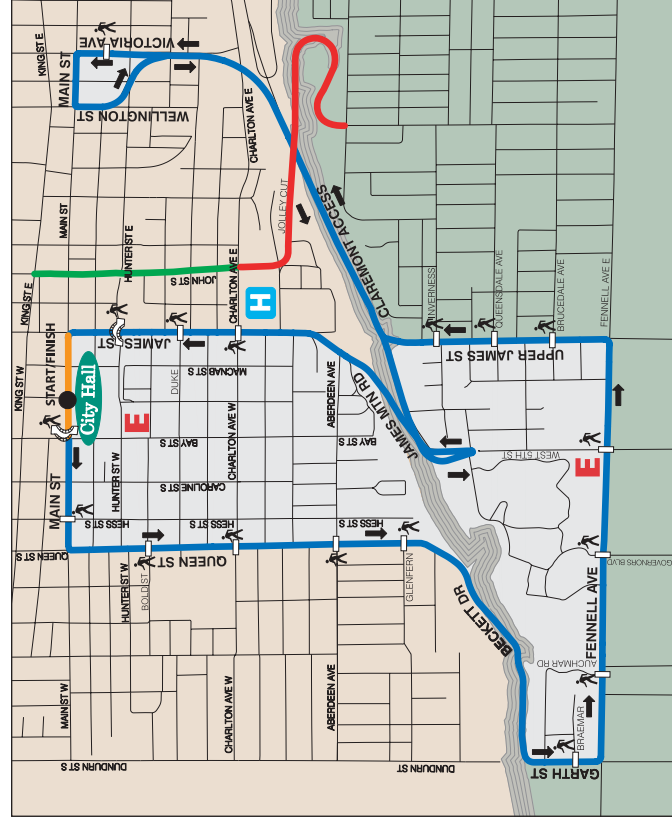
Fermetures des routes :
8 h 00 à 17 h 45

Le samedi 11 octobre

Fermetures des routes :
8 h 00 à 17 h 30

Le dimanche 12 octobre

Fermetures des routes :
8 h 00 à 16 h 45



LÉGENDE - CIRCUITS DES COURSES	
 	Fermée durant la course
 	Fermée 24 heures durant les Championnats du monde seulement
 	Ouverte aux véhicules HRS, aux véhicules d'urgence et aux véhicules liés à la course seulement
 	Accès partagé - Bande cyclable désignée avec circulation limitée de véhicules dans les deux sens
 	2 sens (possible)
E	Postes d'urgence Pourvus de pompiers, de policiers et d'ambulances
	Passerelles pour piétons
	Passages pour piétons proposés

VEUILLEZ NOTER

- Les routes seront fermées une heure avant le début de la première course et seront rouvertes chaque jour environ une heure après la fin de la dernière course.
- La rue Main sera fermée entre James et Queen à compter du samedi 4 octobre jusqu'à dimanche 12 octobre 2003



Aucun véhicule ne peut entrer dans la zone grise ni en sortir durant les courses. Les véhicules pourront circuler jusqu'à environ une heure avant la première course du jour et environ une heure après la dernière course du jour. Les piétons pourront utiliser toutes les passerelles pour piétons et tous les passages pour piétons indiqués sur ces cartes. On demande aux résidents qui doivent utiliser leur véhicule toute la journée de se déplacer à l'extérieur de la zone des courses au moins une heure avant la première course du jour ou la veille. Les résidents peuvent déplacer de nouveau leur véhicule à l'intérieur de la zone des courses environ une heure après la dernière course du jour. Pour obtenir des détails au sujet des aires de stationnement ou des permis, veuillez visiter le site Web www.hamilton.ca ou communiquer avec l'hôtel de ville de Hamilton au (905) 546-2489.

Championnats du monde du cyclisme 2003 à Hamilton : Calendrier provisoire de l'événement

Date	Fermetures des routes	Race Time	Catégorie	Distance du parcours	Nombre de tours
Lundi 6 Octobre	9 h 00 à 13 h 00	10 h 00 à 12 h 00	Entraînement (Contre la montre - parcours long)	20,8 km	
Mardi 7 Octobre	10 h 00 à 17 h 00	11 h 00 à 12 h 15 12 h 20 à 16 h 00	Femmes junior (Contre la montre - parcours court) Hommes de moins de 23 ans (Contre la montre - parcours court)	15,4 km 15,4 km	1 2
Mercredi 8 Octobre	10 h 30 à 17 h 00	11 h 30 à 13 h 55 14 h 10 à 16 h 00	Hommes junior (Contre la montre - parcours long) Femmes élite (Contre la montre - parcours long)	20,8 km 20,8 km	1 1
Jeudi 9 Octobre	9 h 30 à 17 h 00 11 h 30 à 17 h 00	10 h 30 à 12 h 00 12 h 30 à 16 h 05	Entraînement (Course sur route) Hommes élite (Contre la montre - parcours long)	12,4 km 20,8 km	2
Vendredi 10 Octobre	8 h 00 à 17 h 45	9 h 00 à 11 h 30 12 h 00 à 16 h 45	Femmes junior (Course sur route) Hommes de moins de 23 ans (Course sur route)	12,4 km 12,4 km	6 14
Samedi 11 Octobre	8 h 00 à 17 h 30	9 h 00 à 12 h 30 12 h 45 à 16 h 30	Hommes junior (Course sur route) Femmes élite (Course sur route)	12,4 km 12,4 km	10 10
Dimanche 12 Octobre	8 h 00 à 16 h 45	9 h 00 à 15 h 45	Hommes élite (Course sur route)	12,4 km	21